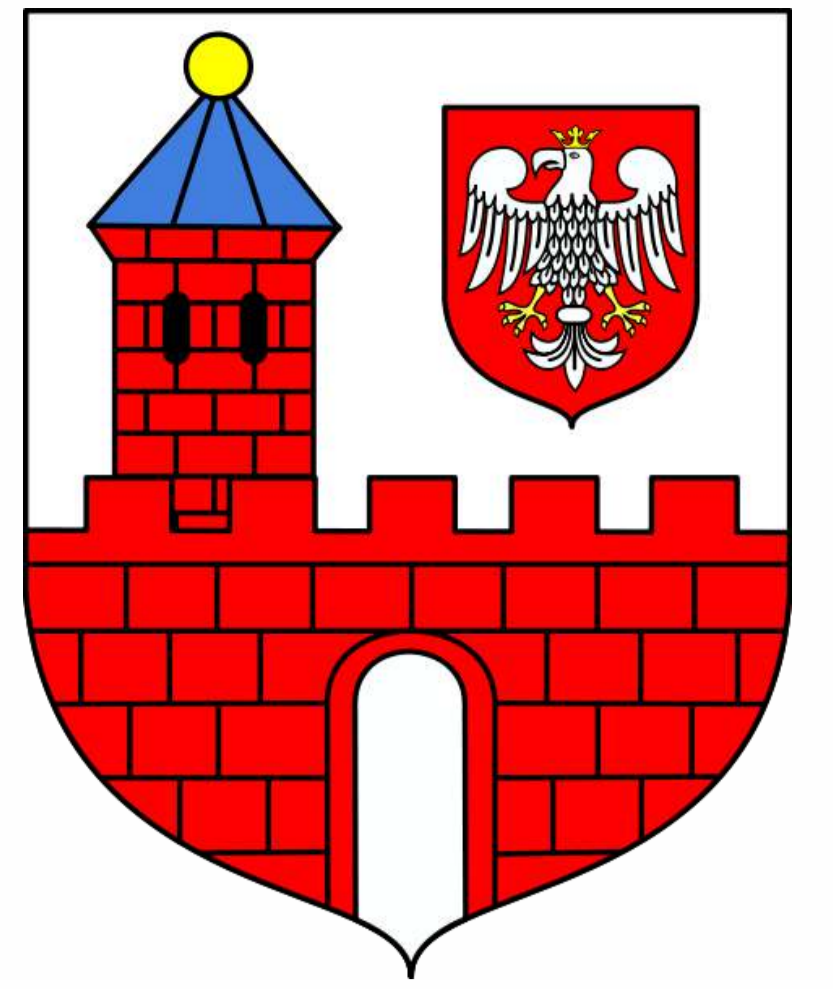


# STUDIUM UWARUNKOWAŃ I KIERUNKÓW ZAGOSPODAROWANIA PRZESTRZENNEGO

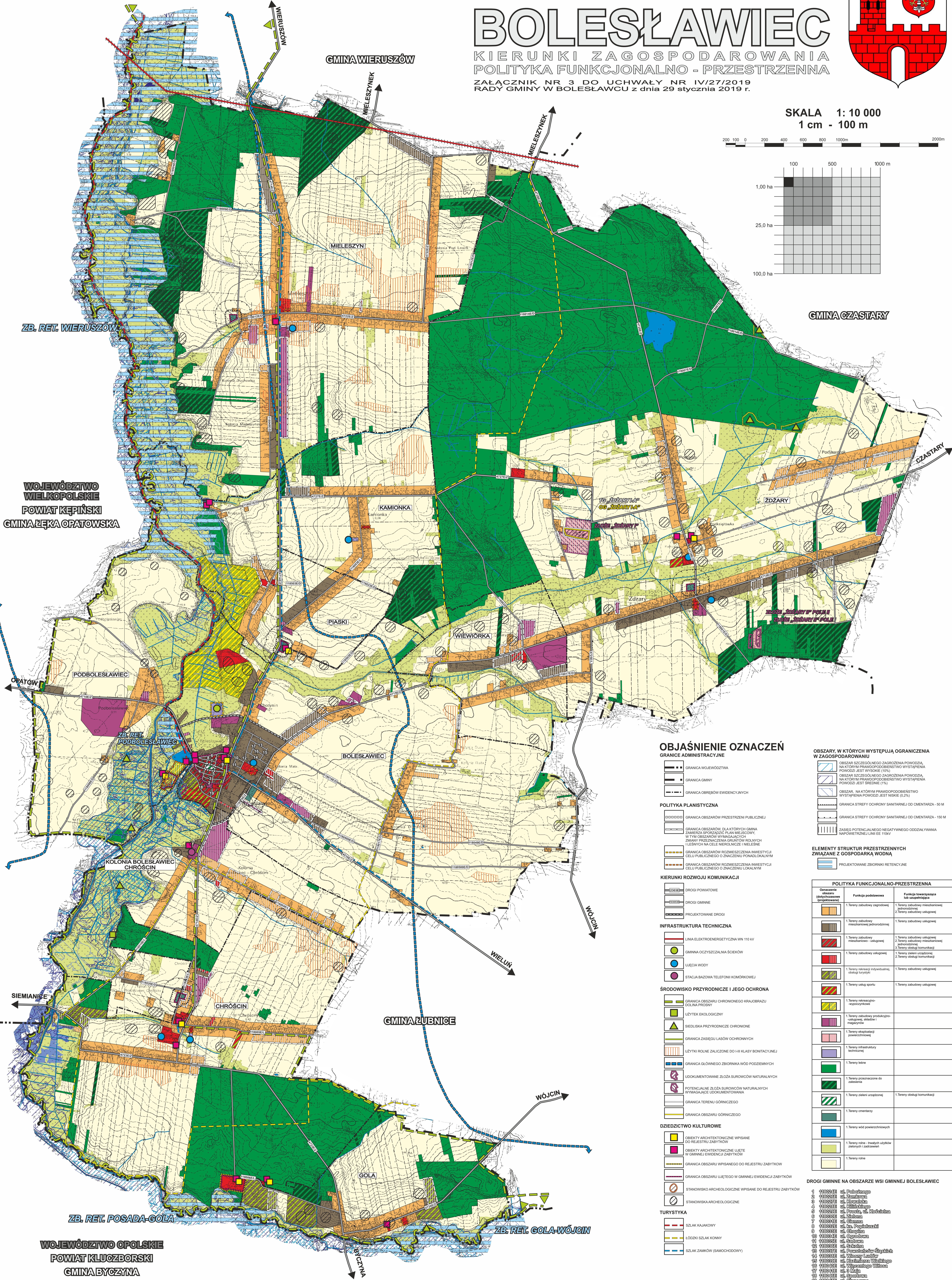
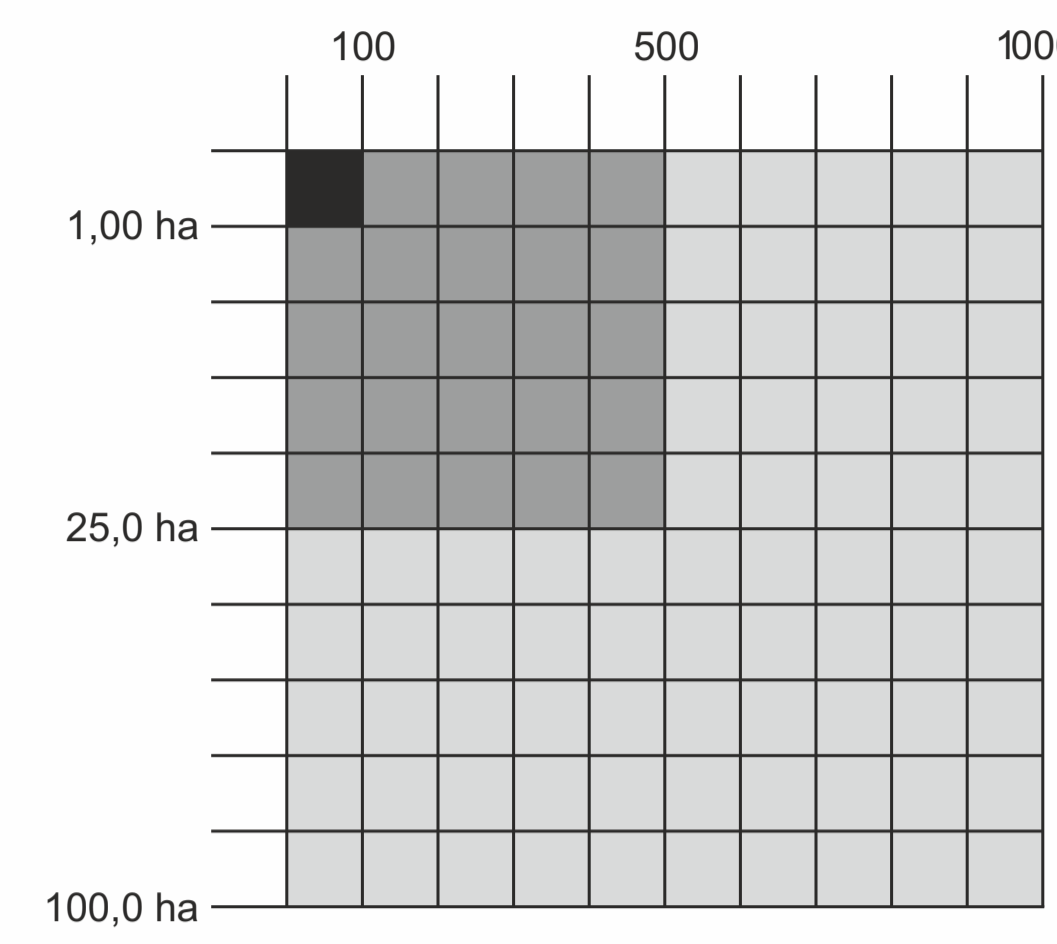
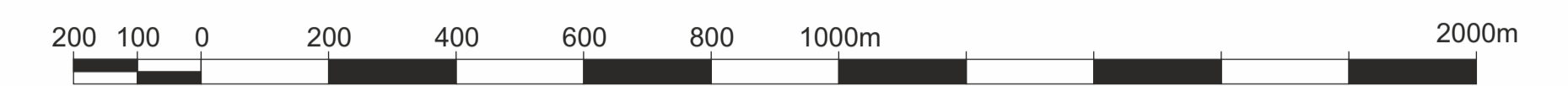
# BOLESŁAWIEC

## KIERUNKI ZAGOSPODAROWANIA POLITYKA FUNKCJONALNO - PRZESTRZENNA

ZAŁĄCZNIK NR 3 DO UCHWAŁY NR IV/27/2019  
RADY GMINY W BOLESŁAWCU z dnia 29 stycznia 2019 r.



SKALA 1: 10 000  
1 cm - 100 m



### OBJAŚNIENIE OZNACZEŃ

#### GRANICE ADMINISTRACYJNE

- GRANICA WOJEWÓDZTWA
- GRANICA GMINY
- - - GRANICA OBRĘBÓW EWIDENCYJNYCH

#### POLITYKA PLANISTYCZNA

- GRANICA OBSZARÓW PRZESTRZENI PUBLICZNEJ
- GRANICA OBSZARÓW DLA KTÓRYCH GMINA ZAMIERZA SPRAWDZIĆ PLAN MIEJSCOWY W TYM OBSZARÓW WYMAGAJĄCYCH OMIYNI PRZEZNACZENIA GRUNTÓW ROLNYCH I LESNYCH NA CELE NIEROLNOŚCI I NIELEŚNE
- GRANICA OBSZARÓW ROZMIESZCZENIA INWESTYCJI CELU PUBLICZNEGO O ZNACZENIU PODMIKROJNYM
- GRANICA OBSZARÓW ROZMIESZCZENIA INWESTYCJI CELU PUBLICZNEGO O ZNACZENIU LOKALNYM

#### KIERUNKI ROZWOJU KOMUNIKACJI

- DROGI POWIATOWE
- DROGI GMINNE
- PROJEKTOWANE DROGI

#### INFRASTRUKTURA TECHNICZNA

- LINIA ELEKTROENERGETYCZNA WN 110 KV
- GMINNA OČYSZCZALNIA ŚCIEKÓW
- UJĘCIA WODY
- STACJA BAZOWA TELEFONII KOMÓRKOWEJ

#### ŚRODOWISKO PRZYRODNICZE I JEGO OCHRONA

- GRANICA OBSZARU CHRONIONEGO KRAJOBRAZU DOLINA PROSNY
- UŻYTEK EKOLOGICZNY
- ŚIEDUSKA PRZYRODNICZE CHRONIONE
- GRANICA ZASIEGU LASÓW OCHRONNYCH
- UŻYTKI ROLNE ZALICZONE DO III KLASY BONTACYJNEJ
- GRANICA GŁÓWNEGO ZBIORNIKA WÓD PODZIEMNYCH
- UDOKUMENTOWANE ŹŁOŻA SUROWCÓW NATURALNYCH
- POTENCJALNE ŹŁOŻA SUROWCÓW NATURALNYCH WYMAGAJĄCE UDOKUMENTOWANIA
- GRANICA TERENU GÓRNICZEGO
- GRANICA OBSZARU GÓRNICZEGO

#### DZIEDZICTWO KULTUROWE

- OBIEKTY ARCHITEKTONICZNE WPISANE DO REJESTRU ZABYTKÓW
- OBIEKTY ARCHITEKTONICZNE UJĘTE W GMINNEJ EWIDENCJI ZABYTKÓW
- GRANICA OBSZARU WPISANEGO DO REJESTRU ZABYTKÓW
- GRANICA OBSZARU UJĘTEGO W GMINNEJ EWIDENCJI ZABYTKÓW
- STANOWISKO ARCHEOLOGICZNE WPISANE DO REJESTRU ZABYTKÓW
- STANOWISKO ARCHEOLOGICZNE

#### TURYSTYKA

- SZLAK KAJAKOWY
- ŁÓDZKI SZLAK KONNY
- SZLAK ŻARÓW (SAMODROWY)

#### OBSZARY, W KTÓRYCH WYSTĘPUJĄ OGRANICZENIA W ZAGOSPODAROWANIU

- OBSZAR SZCZEGÓLNEGO ZAGROZENIA POWODZIĄ, NA KTÓRYM PRAWOPODOBIEŃSTWO WYSTĄPIENIA POWODZI JEST WYSOKIE (10%)
- OBSZAR SZCZEGÓLNEGO ZAGROZENIA POWODZIĄ, NA KTÓRYM PRAWOPODOBIEŃSTWO WYSTĄPIENIA POWODZI JEST ŚREDNIE (1%)
- OBSZAR, NA KTÓRYM PRAWOPODOBIEŃSTWO WYSTĄPIENIA POWODZI JEST NISZKIE (0,2%)
- GRANICA STREFY OCHRONY SANITARNEJ OD CIEMNARZA - 50 M
- GRANICA STREFY OCHRONY SANITARNEJ OD CIEMNARZA - 150 M
- ZABIEG POTENCJALNEGO NEGATYWNEGO ODDZIAŁYWANIA NAWIĘTRZNEJ LINIE 110KV

#### ELEMENTY STRUKTUR PRZESTRZENNYCH ZWIĄZANE Z GOSPODARKĄ WODNĄ

- PROJEKTOWANE ZBIORNIKI RETENCYJNE

#### POLITYKA FUNKCJONALNO-PRZESTRZENNA

Oznaczenie obszaru (skolorowanie)	Funkcja podstawowa	Funkcja towarzysząca lub uzupełniająca
[Yellow]	1. Tereny zabudowy zagrodowej	1. Tereny zabudowy mieszkaniowej jednorodzinnej
[Light Green]	1. Tereny zabudowy mieszkaniowej jednorodzinnej	2. Tereny zabudowy usługowej
[Light Blue]	1. Tereny zabudowy usługowej	1. Tereny zabudowy usługowej
[Light Purple]	1. Tereny zabudowy usługowej	1. Tereny zabudowy usługowej
[Light Orange]	1. Tereny zabudowy usługowej	1. Tereny zabudowy usługowej
[Light Green]	1. Tereny rekreacji indywidualnej, obsługi turystyki	1. Tereny zabudowy usługowej
[Light Blue]	1. Tereny usług sportu	1. Tereny zabudowy usługowej
[Light Green]	1. Tereny rekreacji wypoczynkowej	1. Tereny zabudowy usługowej
[Light Purple]	1. Tereny zabudowy produkcyjno-usługowej, usługowej	1. Tereny zabudowy mieszkaniowej jednorodzinnej, komunikacji
[Light Purple]	1. Tereny ekspozycji powierzchniowej	1. Tereny zabudowy usługowej
[Light Purple]	1. Tereny infrastruktury technicznej	1. Tereny zabudowy usługowej
[Light Green]	1. Tereny leśne	1. Tereny planizacyjne do zabudowy
[Light Green]	1. Tereny planizacyjne do zabudowy	1. Tereny zabudowy usługowej
[Light Green]	1. Tereny zabudowy usługowej	1. Tereny zabudowy usługowej
[Light Green]	1. Tereny oświaty	1. Tereny zabudowy usługowej
[Light Green]	1. Tereny wód powierzchniowych	1. Tereny zabudowy usługowej
[Light Green]	1. Tereny rolnicze - białych użytków zielonych i łąk	1. Tereny rolnicze
[Light Green]	1. Tereny rolnicze	1. Tereny rolnicze

#### DROGI GMINNE NA OBSZARZE WSI GMINNEJ BOLESŁAWIEC

01	010001	ul. Półbolesławiecka
02	010002	ul. Żarnikowa
03	010003	ul. Kozłowska
04	010004	ul. Miłobędzka
05	010005	ul. Prosta, ul. Dąbska
06	010006	ul. Żabłowa
07	010007	ul. Głogowska
08	010008	ul. Św. Józefa
09	010009	ul. Szpitalna
10	010010	ul. Głogowska
11	010011	ul. Szpitalna
12	010012	ul. Szpitalna
13	010013	ul. Szpitalna
14	010014	ul. Szpitalna
15	010015	ul. Szpitalna
16	010016	ul. Szpitalna
17	010017	ul. Szpitalna
18	010018	ul. Szpitalna
19	010019	ul. Szpitalna
20	010020	ul. Szpitalna